



# Fiche Référence



**Date :** fin-2005 – M. Mansour

**Projet :**

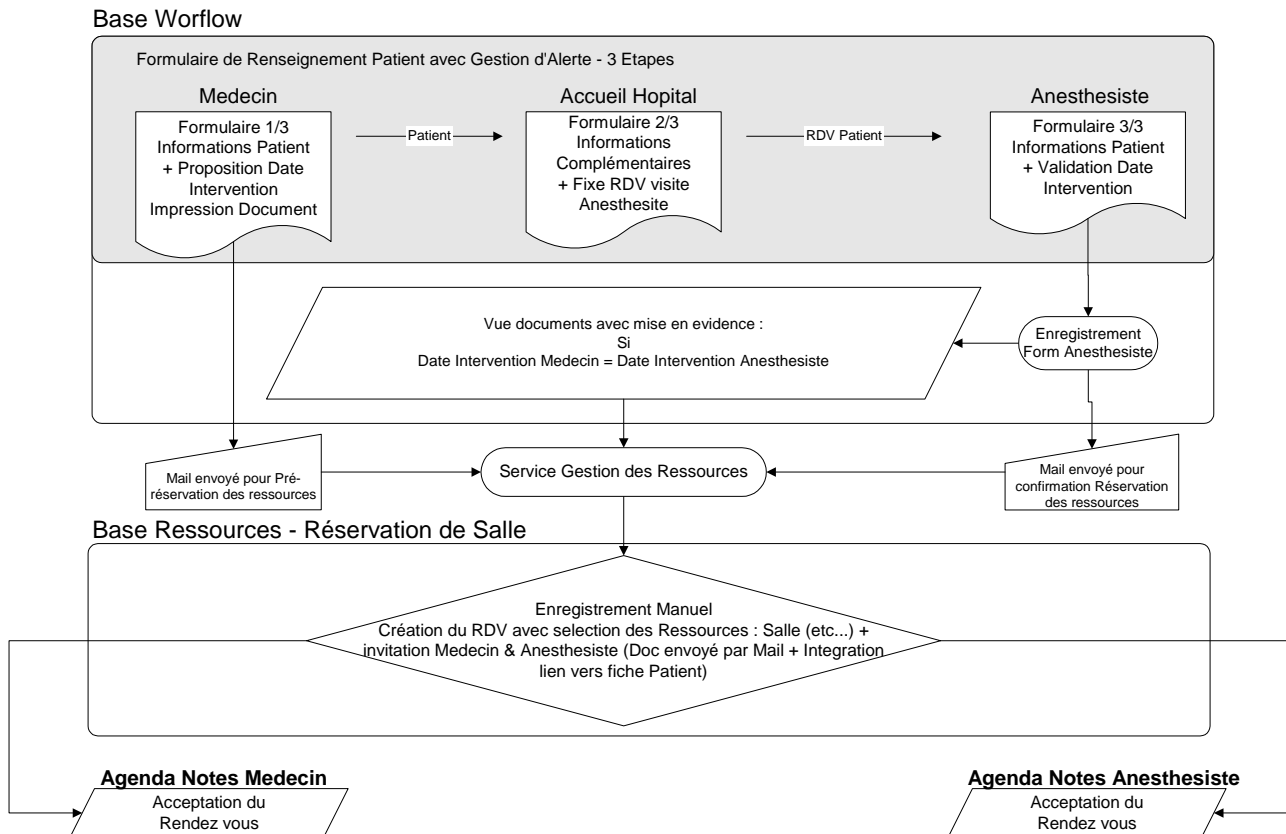
Internet – Intranet - Extranet

**Réalisation :**

Ce projet est une de nos dernières réalisations et une des plus complexes puisqu'elle regroupe 3 projets en 1 : un site Internet, un projet Intranet pour le personnel et un Extranet pour leurs médecins contractants. La réalisation du projet s'est déroulée sur 6 mois.

**Exemple de Workflow complexe faisant intervenir 4 types d'acteurs.**

Schema de Fonctionnement pour la  
reservation de Ressources



## Shéma de l'infrastructure du projet de la clinique Saint Paul.

Shema d'integration de l'infrastructure du site :  
Modules Internet - Intranet - Extranet

